

Des Plumes
& Des Ailes

SOUTIEN SCOLAIRE & PLUS

Rapport d'activité

2024



Sommaire

Éditorial	1
Notre raison d'être	2
Nos valeurs	3
Notre service "Correcteo"	4
Notre impact	5
Nos résultats	9
Notre vision pour demain	10



1. Éditorial

Dans un contexte de précarité étudiante croissante, l'ASBL Des Plumes et des Ailes s'engage à soutenir les étudiants dans la réalisation de leur travail de fin d'études. Nous considérons ce travail comme une clé vers un avenir professionnel fructueux.

Notre accompagnement méthodologique est personnalisé, vise à aider chaque étudiant à atteindre ses objectifs académiques tout en se préparant à sa carrière. Nous accueillons des étudiants de divers horizons, offrant un soutien adapté à leurs besoins.

Ensemble, nous transformons les défis en opportunités, permettant ainsi à chaque étudiant de déployer ses ailes vers un avenir meilleur.

.....

Un immense merci à nos étudiants et coachs pour leur engagement et leur générosité.

Aux coachs merci pour votre présence et vos expertises : vous guidez le parcours de vos étudiants dans cette phase essentielle de leur vie.

Aux étudiants, nous exprimons notre gratitude pour votre confiance et votre désir d'évoluer à nos côtés. Ensemble, nous bâtissons un avenir riche de promesses et d'opportunités.

Votre implication fait toute la différence et inspire chacun d'entre nous à viser l'excellence et à déployer ses ailes.

.....



Camille Rousseau



Sophie Panarotto



2. Notre raison d'être

Des Plumes et Ailes, lancé en janvier 2024, soutient les étudiants en réponse au manque de ressources dans l'enseignement supérieur pour les accompagner dans leur travail de fin d'études. Ce soutien personnalisé est essentiel pour aider les étudiants à atteindre leurs objectifs tout en tenant compte de leur environnement, leur permettant ainsi de prendre leur envol professionnel.

Nous souhaitons développer plusieurs types de services pour envisager le parcours étudiant dans son ensemble : de la fin des secondaires, en passant par le mémoire pour atterir à son premier job.

"Correcteo" est le premier service offert par notre ASBL. Nous souhaitons nous développer et nous étoffer au cours des 5 prochaines années avec d'autres services pour répondre aux besoins des étudiants.



3. Nos valeurs



L'écoute

Connaître un étudiant en profondeur renforce la confiance, stimule l'autonomie et encourage l'épanouissement personnel, des éléments clés pour un apprentissage réussi et durable, ce qui nécessite une écoute active et attentive.



La communication

Encourager l'étudiant à poser activement des questions et à les formuler aide à surmonter les obstacles d'apprentissage, favorise la résilience et améliore ses compétences.



La confiance

Grâce au coaching, l'étudiant développe sa confiance en lui et apprend à s'appuyer sur ses connaissances. C'est une étape clé de son épanouissement personnel et du développement de son esprit critique.



L'autonomie

À la fin du coaching, l'étudiant a acquis de nouvelles compétences et est désormais autonome grâce à un accompagnement personnalisé, prêt à entrer sur le marché du travail avec un esprit critique aiguisé.

Dans notre équipe, l'écoute, la confiance, la communication et l'autonomie sont des valeurs fondamentales. Elles nous permettent de collaborer efficacement, de renforcer nos relations et d'atteindre nos objectifs communs dans une atmosphère sereine et productive.



4. Notre service “Correcteo”



Le coaching

Il offre aux étudiants un accompagnement méthodologique de 2 à 5 mois, s'adaptant à leurs besoins et craintes personnelles.



La correction expresse

Elle permet d'avoir une relecture d'un coach sur un travail final. C'est un condensé du coaching en une séance.



La préparation à la défense orale

La défense orale complète le coaching ou la correction expresse, permettant à l'étudiant de présenter son travail devant un coach agissant comme jury.

5. Notre impact

1

En Wallonie et à Bruxelles

Notre action est présente sur tout le territoire wallon (Liège, Namur, LLN, Mons, Charleroi), mais aussi bruxellois.

2

64 coachings

Nous avons pu accompagner 64 élèves venus de tout horizon socio-économique en 2024.

3

25 coaches

Notre réseau est fort de l'expertise de 25 coaches qui accompagnent les étudiants.

4

+ de 40 écoles

Nous aidons des étudiants d'université, de hautes écoles, mais également de promotion sociale.

Des Plumes et des Ailes met en lumière le besoin fondamental des étudiants face à la perte de repères dans l'accompagnement de leur travail de fin d'études.

Nous avons élaboré une méthodologie d'accompagnement pour aider les étudiants durant cette étape cruciale de leur parcours.



5. Notre impact

Paroles de coach : Mélissa S.

”



Qu'est-ce qui te plaît particulièrement en tant que coach ?

Je suis passionnée par le fait de faire ressortir le meilleur chez les gens. Je sais que mes étudiant.e.s sont intelligent.e.s et capables, ils ont simplement besoin d'un bon encadrement, beaucoup d'encouragement et d'un boost de leur estime de soi.

J'adore également mettre à profit mes compétences académiques pour aider les étudiant.e.s à produire un travail de qualité.

Est-ce que tu as une anecdote particulière à partager ?

Deux de mes étudiant.e.s m'ont invité au restaurant pour me remercier pour l'accompagnement et pour fêter leur réussite. C'était un moment plein de joie, de rire et de bienveillance !

Que dirais-tu à un nouveau coach ?

Le plus important à mes yeux est que l'étudiant.e croit en sa capacité à réussir. Je trouve qu'il faut les encourager et leur donner confiance en eux. Établir une connexion humaine aussi et un rapport égalitaire de confiance mutuelle est primordiale à mon sens.



5. Notre impact

Paroles d'étudiant : Esat Bojku

”



Peux-tu nous partager ton parcours ?

Ancien étudiant en droit à l'Institut des Carrières Commerciales (ICC) de Bruxelles, j'ai, au cours de ma troisième année, rédigé un travail de fin d'études sur le thème de la cybercriminalité.

Pourquoi avoir contacté Correcteo ?

Au départ, je me sentais complètement dépassé et perdu, au point de vouloir abandonner. Cependant, avant de baisser les bras, j'ai entrepris une recherche en ligne pour trouver une aide adaptée à mes besoins. C'est ainsi que j'ai découvert Correcteo. J'ai pris le temps de m'assurer de leur sérieux : une vidéo diffusée par BXI à leur sujet m'a particulièrement rassuré, et j'ai décidé de franchir le pas.

Peux-tu partager ton premier contact ?

Le processus de prise de contact a été simple : un petit questionnaire à remplir, et, deux ou trois jours plus tard, Correcteo m'a mis en relation avec une coach, Mélissa.

D'ailleurs, j'avais déjà repéré plusieurs services similaires proposant une aide au TFE, mais leurs tarifs exorbitants m'avaient refroidi. Ce qui distingue Correcteo, c'est à la fois l'accessibilité de leurs prix et leur professionnalisme.

Comment s'est passé ton coaching ?

Mélissa s'est révélée d'un grand soutien, tant sur le plan humain que professionnel. Elle m'encourageait constamment, me rappelant que j'étais capable d'atteindre mes objectifs et de réussir. Elle a lu attentivement mon travail, identifié les points à améliorer, donné des conseils précis pour approfondir certaines sections, et m'a aidé à en simplifier d'autres. Sa disponibilité était remarquable, même durant les périodes de vacances.

J'ai également sollicité un coaching à l'oral, car j'éprouvais des difficultés à parler en public et avais tendance à me disperser. Ce coaching a été déterminant pour me préparer à la défense de mon TFE. Grâce à Correcteo et à l'expertise de Mélissa, j'ai obtenu une grande distinction pour mon TFE. Un grand merci à Correcteo et, tout particulièrement, à Mélissa pour leur soutien et leur professionnalisme.



5. Notre impact

Être coach dans notre association

Une méthodologie

Notre méthodologie repose sur la co-construction et l'efficacité, tout en respectant une déontologie rigoureuse. Le coach assure le cadre tout en renvoyant vers le promoteur pour le contenu. Nous ne rédigeons jamais à la place de l'étudiant et sommes fiers de notre fonctionnement clair et efficace ce qui nous permet d'associer chaque étudiant à un coach qui lui correspond.



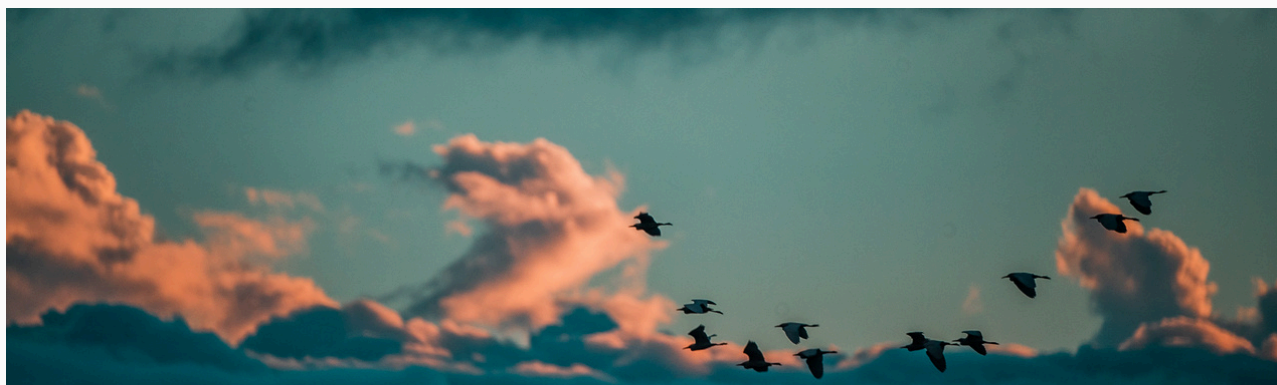
Une équipe

Les coaches sont supervisés par l'équipe de "coordination", qui s'occupe d'associer les demandes des étudiants à l'expertise de nos coaches. La coordination reste présente tout au long des séances de coaching afin d'assurer le bien-être tant du coach que des étudiants.



Un réseau

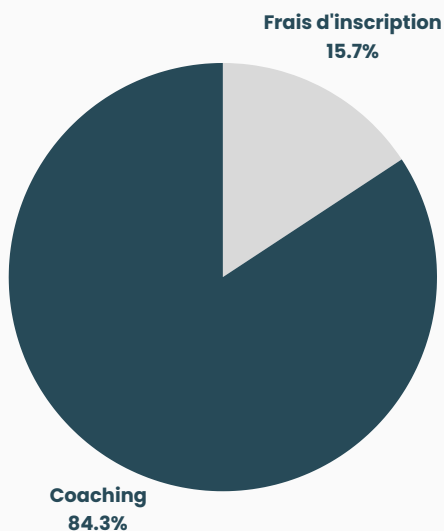
Notre force réside également dans des échanges réguliers, des retours des coaches, et notre adaptation constante et nécessaire face à une réalité scolaire qui évolue. C'est grâce à nos partages d'expérience et à nos rencontres régulières que nous pouvons offrir un service sur-mesure aux étudiants qui souhaitent être coachés.



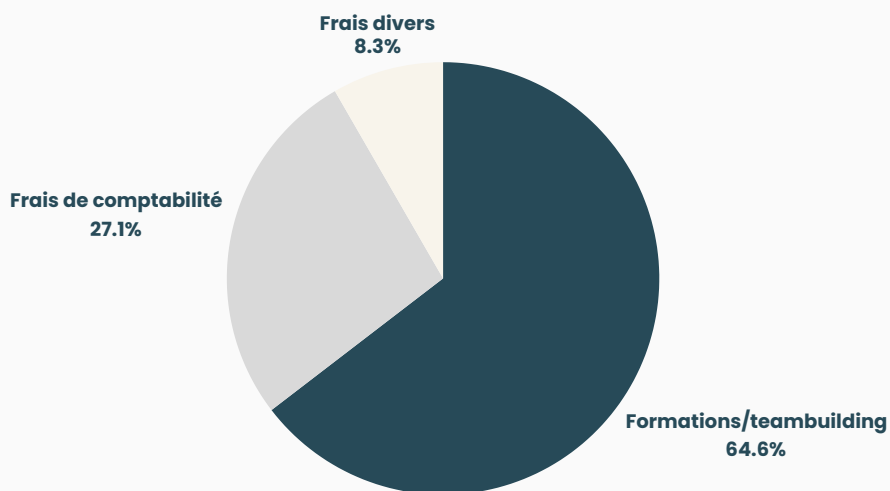
6. Nos résultats

En 2024, nous avons déployé nos ailes et nous avons mis une grande partie de nos revenus pour solidifier et former notre réseau.

Nos revenus



Nos dépenses



Ces graphiques vous permettent d'avoir un ordre de grandeur de nos revenus et dépenses globales. L'ensemble des revenus issus des coachings est reversé aux coachs de notre réseau que nous remercions pour leur travail exceptionnel.

Rigueur de gestion

Notre ASBL se veut sérieuse et est suivie par une **experte-comptable** pour nous assurer une rigueur juridique et comptable. Cela nous assure une conformité sur tous les plans.

Nous sommes également agréé par le SPF Finances en tant que plateforme dite **"d'économie collaborative"**.

Transparence financière

À ceux qui liront nos comptes avec attention : nous avons une petite perte contrôlée de 380 euros.

Pourquoi ? Nous avons :

- enregistré notre marque, cette marque qui s'amortit est la seule raison de notre petite perte (sans ceci, nous serions en positif),
- créé l'ASBL sur fonds propre, et l'AG a approuvé le remboursement des fondateurs.
- n'avons aucune dette envers des tiers ou l'Administration fiscale.



7. Notre vision pour demain

Améliorer notre notoriété

Améliorer notre publicité pour que les étudiants nous contactent au début de leur travail pour les aider dès le départ.

Développer notre réseau

Développer des partenariats avec les écoles les plus représentées dans les demandes reçues, mais également s'implanter dans les dispositifs de cohésion sociale.



Élaborer des formations

Développer des formations en e-learning pour favoriser l'apprentissage continu des coachs et des étudiants.

Offrir des coachings

Se développer financièrement pour pouvoir aider les étudiants les plus précaires et prendre en charge tout ou partie de leurs coachings.





Des Plumes
& Des Ailes

SOUTIEN SCOLAIRE & PLUS

Une question ?



 coordination@correcteo.be

 correcteo.be